

Le centre hospitalier en chantier jusqu'en septembre 2009

Hier, les travaux d'extension du Centre hospitalier de l'arrondissement de Montreuil (CHAM), à Rang-du-Fliers, ont été officialisés par la pose symbolique de la première pierre. Retour sur ce chantier d'un montant de près de 18 millions d'euros.

PAR ALICE MEUNIER
montreuil@lavoiexdunord.fr

Depuis sa mise en service en 1995, le CHAM n'a cessé de se développer. « C'est un hôpital pluridisciplinaire, commente Claude Duvivier, son directeur depuis 2001. Aujourd'hui, nos services vont de la psychiatrie à la chirurgie vasculaire en passant par les activités de cancérologie. Un hôpital de proximité doit avoir le même plateau technique qu'ailleurs. »

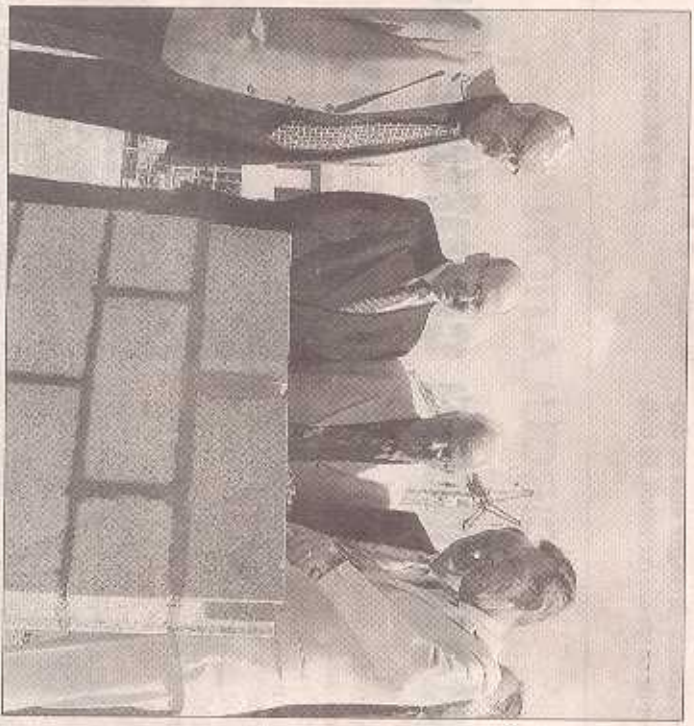
Preuve de ce développement, des chiffres d'activité en constante progression. On ne comptait « que » 7 000 passages aux urgences en 1996 contre 20 000 en 2007. « Nous sommes aussi en des établissements où le "taux de fille" (par rapport au libre choix pour l'hospitalisation, NDLR) est le plus faible avec 6 % dans le Nord - Pas-de-Calais. »

La construction d'un nouveau bâtiment de 7 460 m², côté est, s'imposait. Le coût des travaux, commencé en novembre dernier, s'élève à près de 18 millions d'euros hors taxes, financés par le CHAM, avec une aide de l'Agence régionale de l'hospitalisation (ARH).

Ces travaux permettront le transfert des quarante lits de « soins de suite » (une hospitalisation qui succède à une intervention)

« Les attitudes ont changé, il faut intégrer cette évolution dans notre accueil hospitalier. »

de Campagne-lès-Hesdin sur le site de Rang-du-Fliers (lire ci-dessous). La gériatrie comptera vingt lits supplémentaires. Cinq chambres de maternité et quatre chambres individuelles seront créées. « Avant, les patients réclamaient des chambres doubles "pour ne pas s'ennuyer". Maintenant, les attitudes ont changé et il faut intégrer cette évolution dans



Le directeur du CHAM, Claude Duvivier, truelle en main, et les élus ont symboliquement posé la première pierre hier.

notre accueil hospitalier », note le directeur. Les bâtiments actuels et le parking seront aussi réaménagés.

À noter surtout la création d'une unité de reconstruction cytotoxique. « On veut mettre l'accent sur la cancérologie. Cette unité est donc indispensable. Les appareils mis en place fabriqueront des mé-

REPÈRES

Le CHAM

- ▶ depuis ses origines
- ▶ Janvier 1980 : les hôpitaux de Montreuil, Neuville-sous-Montreuil et Campagne-lès-Hesdin fusionnent pour donner le Centre hospitalier du pays de Montreuil.
- ▶ Janvier 1992 : les centres hospitaliers de Berck et du pays de Montreuil se regroupent. Le CHAM est né.
- ▶ Février 1992 : la création d'un hôpital est envisagée afin de regrouper tous les services du CHAM.
- ▶ Septembre 1995 : mise en service de l'hôpital de Rang-du-Fliers.
- ▶ Janvier 2002 : les bâtiments administratifs sont transférés sur le site rangeois.
- ▶ Septembre 2002 : ouverture du service de psychiatrie.
- ▶ Septembre 2003 : réhabilitation des foyers Victor-Morel à Campagne-lès-Hesdin.
- ▶ 2004 : restructuration des urgences et du service de réanimation.
- ▶ Novembre 2007 : début des travaux d'agrandissement.

● Développement de l'unité de cancérologie : l'arrivée du mammotome

Le CHAM vient de se doter d'un nouvel appareil destiné à la prévention du cancer du sein chez la femme : le mammotome.

Une centaine de mammotomes sont disponibles en France. Le département de cancérologie du CHAM s'est équipé au début du mois de juillet dans le cadre du dépistage du cancer du sein. L'appareil est d'ores et déjà opérationnel. « Les gens du Montreuillois doivent avoir la même qualité de soins qu'ailleurs », insiste Claude Duvivier.

Campagne-lès-Hesdin : des travaux à prévoir

Les travaux d'agrandissement au centre hospitalier de Rang-du-Fliers permettront de réorganiser l'espace de l'annexe du CHAM à Campagne-lès-Hesdin.

Le centre Victor-Morel, à Campagne-lès-Hesdin, une ancienne du CHAM, accueille les unités de « soins de suite », les soins qui succèdent à la phase active d'une intervention.

Seule aux travaux effectués sur le site de Rang-du-Fliers, quarante lits vont être rapatriés de Campagne-lès-Hesdin vers le CHAM et

ainsi résoudre les problèmes de fonctionnement. « C'est une question pratique. Tous les appareils sont sur le site principal. Il n'y aura plus de navette », précise Claude Duvivier.

Chambres à trois lits supprimées

Par ce dégroupement de lits, le foyer Victor-Morel subira aussi des transformations. « Nous avons des chambres à trois lits dans les unités de long séjour, la place des soins de suite. Mais ce n'est plus possible de continuer ainsi. Elles seront supprimées. » Des chambres à un lit seront également créées.

L'espace ainsi libéré permettra l'aération des locaux. De petites salles de restauration à chaque étage verront le jour. Un plus pour les personnes handicapées du centre Victor-Morel.

En 1995, le centre Victor-Morel accueillit les résidents de la Chartrreuse Notre-Dame des Prés présentant les handicaps les plus lourds, puis en 1997, les résidents souffrant de handicaps plus ou moins sévères. Les foyers ont déjà été réhabilités entre 2000 et 2003.

Ces nouveaux travaux en sont pour l'instant à la phase d'études. ■

24 HEURES
AUTOROUTE A22
Le radar

Chantier autour de la ceinture Sud de Lille

CIRCULATION

C'est lors d'un contrôle à la sortie du tunnel sous la Manche de Calais que les douaniers ont fait cette belle découverte.

PHOTO ARCHIVES AFP

■ B. DU.

Le duo a été déterré mardi au tribunal de Boulogne-sur-Mer. Une information judiciaire pour blanchiment d'argent issu d'un trafic de stupéfiants a été ouverte. Les deux Anglais ont été mis en examen et placés en détention provisoire dans des maisons d'arrêt de la région. ■ B. DU.

Information judiciaire ouverte

Les deux Britanniques sont placés en garde à vue. Ils expliquent ne pas comprendre ce qui leur arrive. Selon leurs déclarations, cette voiture, ils l'avaient louée en Grande-Bretagne sans se douter de ce qu'elle contenait. Ils indi-

causer par les enquêteurs, d'importantes traces de cocaïne sont détectées sur les billets et aussi sur les vêtements de l'un d'eux.

tenne de Coquelles de la PJ de Lille est conjointement saisie de l'affaire avec les douanes.

es de cocaïne ont aussi été détectées. Voilà qui nourrit des suspicions de blanchiment d'argent d'un trafic de stupéfiants.

est environ 9 h, ce 18 juillet, 5 voitures venant de Grande-Bretagne sortent du terminal du tunnel sous la Manche, à Calais. Les douaniers effectuent des contrôles de routine. Et ils décident d'inspecter une Ford Mondeo avec deux Anglais à l'intérieur. ■

